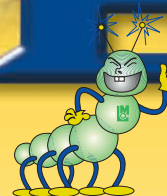




GRUB

1.22 - 1.42 - 1.80



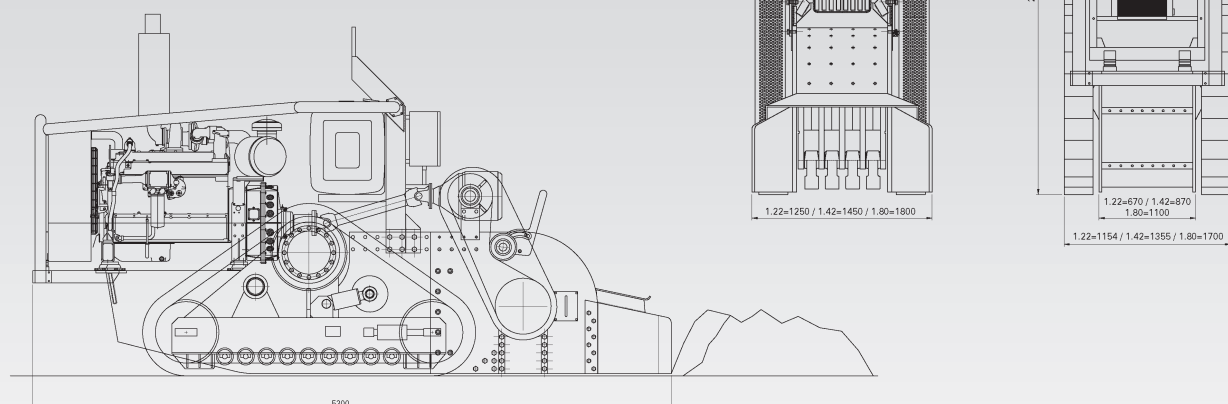
Frantumatrici adatte a lavorare a fondo scavo per produrre il letto di posa frantumando materiale mosso roccioso che deve essere lasciato in una certa quantità sul fondo dello scavo. Le macchine sono semoventi radiocomandate ed avanzano ad una velocità di lavoro variabile tra i 150 ed 200 mt lineari/h, lasciando dietro di sé uno strato spesso circa 20 cm di materiale fine la cui granulometria può essere scelta sostituendo la griglia in uscita del mulino. La minima granulometria consigliata è 0-15 mm.

These crushing machines are designed to work in the trench to produce the padding/bedding by crushing rocky materials that must be left on the bottom of the trench in a specific quantity. These self-propelled machines are radio-controlled and work at an operating speed of 150-200 linear metres/h, leaving behind a layer of approximately 20 cm of fine padding material, of which the particle size can be varied by replacing the screen at the hammer mill outlet. The minimum recommended particle size is 0-15 mm.

Machacadoras adecuadas para trabajar el fondo de la excavación y fabricar la cama de colocación, triturando material movido rocoso que debe ser dejado en una cierta cantidad en el fondo de la excavación. Las máquinas son semovientes radiocontroladas y avanzan a una velocidad de trabajo que oscila entre 150 y 200 m lineales/h, dejando tras de sí una capa de aprox. 20 cm de espesor de material fino, cuya granulometría puede elegirse sustituyendo la parrilla a la salida del molino. La granulometría mínima recomendada es 0-15 mm.

GRUB

1.22 • 1.42 • 1.80



SCHEDA TECNICA - TECHNICAL DATA - DATOS TECNICOS

1.22 (A) • 1.42 (B) • 1.80 (C)

Motore diesel (marca) - Diesel engine (Make) - Motor diesel (marca)	CATERPILLAR
Tipo - Model - Tipo	C9
N° cilindri - No. of cylinders - N.º de cilindros	6
Raffreddamento - Cooling system - Enfriamiento	acqua - water - agua
Potenza a 2200 giri/1' - Power at 2200 revs./1' - Potencia a 2200 revs./1'	325 HP
Cilindrata - Displacement - Cilindrada	-
Avviamento elettrico - Electric starting - Arranque eléctrico	24 V
Comandi operativi - Operating controls - Mandos operativos	radiocomando - radio control - radiomando
Marca - Make - Marca	AUTEC
Tipo - Model - Tipo	FJS
Trasmissione - Drive - Transmisión	idrostatica - hydrostatic - hidrostática
N° cingoli - No. of tracks - N.º de orugas	2
Larghezza cingolo - Track width - Anchura de la oruga	200 (A-B) / 300 (C)
Vel. min. di trasl. in avanti - Min. transl. speed forward - Vel. mín. de trasl. hacia adelante	0 m/h
Vel. max di trasl. in avanti - Max. transl. speed forward - Vel. máx. de trasl. hacia adelante	400 m/h
Vel. min. di trasl. in retromarcia - Min. transl. speed in reverse - Vel. mín. de trasl. marcha atrás	0 m/h
Vel. max di trasl. in retromarcia - Max. transl. speed in reverse - Vel. máx. de trasl. marcha atrás	400 m/h
Larghezza carreggiata - Track gauge - Anchura de vía	1200 (A) / 1400 (B) / 1800 (C)
Pendenza max superabile (salita e discesa) - Max. slope (climb or descent) Pendiente máx. superable (ascenso y descenso)	50% (26°)
Pendenza laterale (destra e sinistra) - Lateral slope (right and left) Pendiente lateral (derecha e izquierda)	15°
Dim. max del sasso da frantumare - Max stone size for crushing - Tamaño máx. de la piedra a triturar	250 mm
Luce griglia standard - Standard grate clearance - Luz rejilla estándar	30 mm
Prod. (con mat. secco e friabile) nelle condizioni ottimali Output (with dry, brittle material in optimal condition) Producción (con material seco y friable en condiciones óptimas)	25 m³/h (A-B) - 35 m³/h (C)
Batteria (dimensioni) - Battery (Dimensions) - Batería (dimensiones)	245 x 172 x 199
Peso - Weight - Peso	18 kg
Tensione - Voltage - Tensión	12 V
N° - No. - N.º	2
Peso tot. (con serbatoi riforniti) - Total Weight (with full tanks) Peso tot. (con depósitos repostados):	9500 kg (A-B) / 12000 kg (C)